



KESKKONNAAGENTUUR

05.05.2022 KOV töötoad

# Kliimamuutus ja energiajuhtimine kohalikus omavalitsuses

PEEP JÜRMANN | KESKKONNAAGENTUUR





## Otsime vastuseid küsimustele:

Milliseid probleeme ja võimalusi on kaasa toonud ja võib tulevikus kaasa tuua **kliimamuutus** kohalikes omavalitsustes ja kuidas neid **probleeme ennetada piirkonniti?**

Milline on **kohaliku tasandi probleemistik** riiklike eesmärkide täitmisel piirkonniti?



## „Inimene sõltub loodusest“

Hästi toimivad ökosüsteemid tagavad inimesele eluks vajalikud materiaalsed ja mittemateriaalsed hüved: **puhta vee ja õhu, ehitus- ja küttematerjalid, viljaka mulla, toidu, kehalise tervise, vaimse rahulolu jpm.**



## Loodus aitab või pakub kliima vaatest:

1. Taastuvenergia (tuul, päike)
2. Üleujutuste puhverdamine (veevoogude reguleerimine)
3. Mikrokliima reguleerimine
4. Kasvuhoonegaaside sidumine biomassis ja mullas
5. Pidurdada erosiooni



***Eesmärk looduse hüvesid targalt kasutada.***

***KUIDAS?***



### 1. VÄLTIMINE

Vältida täiendavat maahõivet ja mulla katmist võimalikult palju.

### 2. KORDUSKASUTAMINE

Kui maahõivet ja mulla katmist ei ole võimalik vältida, siis on (samaks või teistsuguseks maakasutuseks) parem kasutada juba hõivatud maad või kaetud mulda, nt lammutades hooneid, taastades mulla hea seisundi, avades kaetud mullad või tihendades maakasutust.

### 3. MINIMEERIMINE

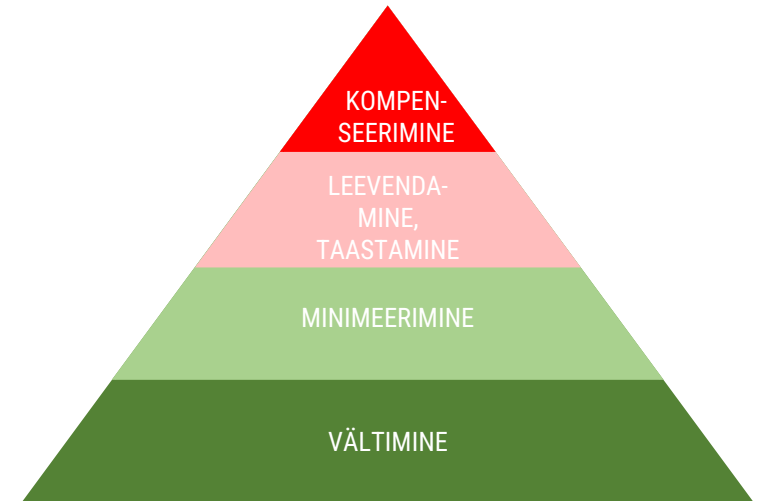
Kui maahõivet ja mulla katmist ei ole võimalik vältida ning maad ei ole võimalik korduskasutada, tuleks hõivata maad või katta muld, mis on halvemas seisundis (nt mitte kasutada heas seisundis metsa või viljakat põllumajandusmaad).

### 4. KOMPENSEERIMINE

Maahõive või mulla katmise korral tuleks kohaldada leevendus- ja kompensatsioonimeetmeid, et minimeerida ökosüsteemiteenuste kadu (nt vee absorbeerimiseks filtreerimise ja vihmavee kogumise kasutamine, vee ja elurikkuse säilitamiseks haljaskatuste kasutamine, jahutamiseks keskkonnahoidlike hoonete ehitamine, biomassi tootmiseks linnafarmide ja -aedade rajamine ).



Joonis: mullastrateegia





# ***KUHU ARENDADA JA MIDA HOIDA?***



## ELME I ÖKOSÜSTEEMIDE SEISUND

Ökosüsteemide seisund üldiselt (hea, keskmine, vilets) või täpsemalt ökosüsteemide lõikes

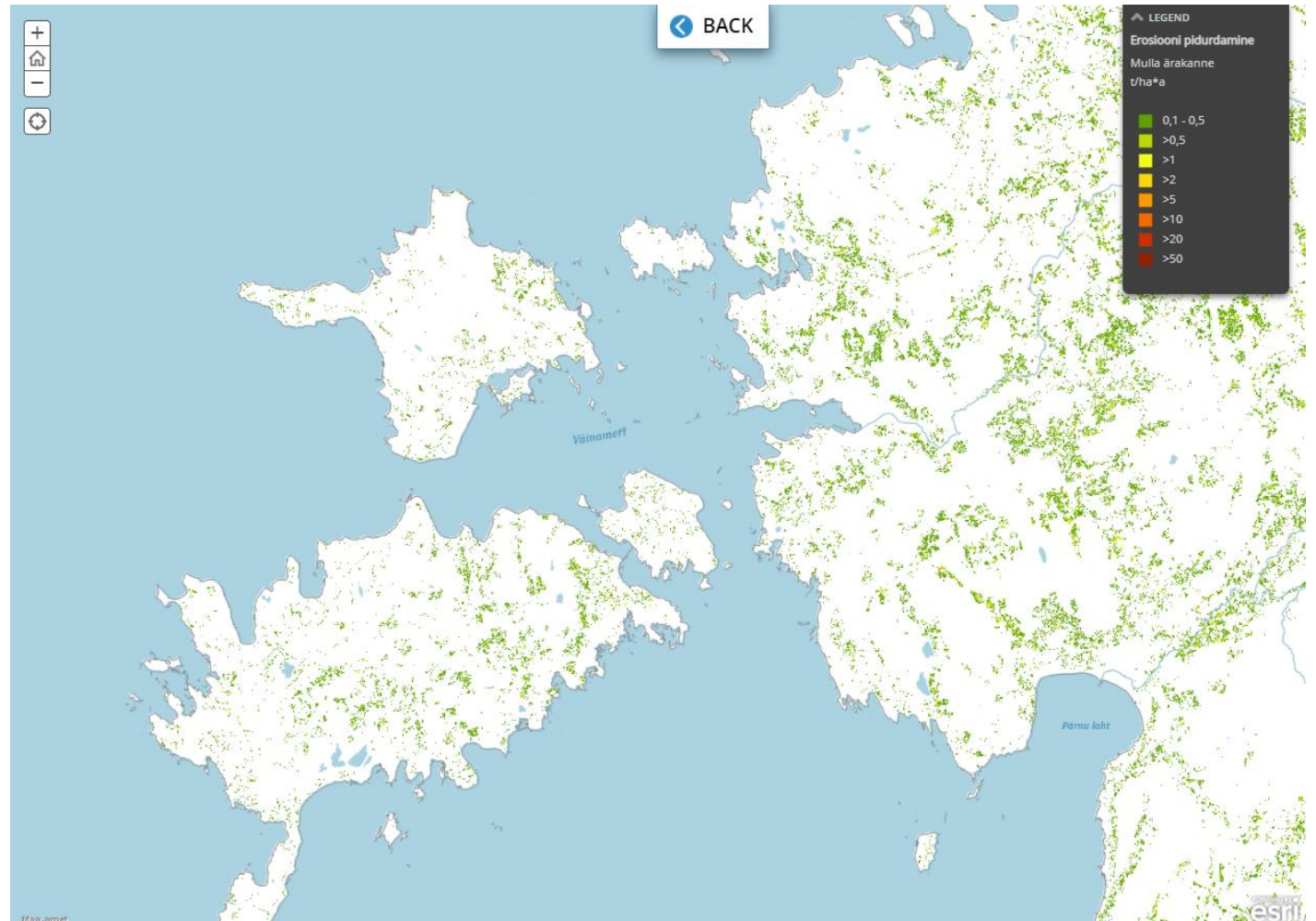






## ELME I EROSIONI PIDURDAMINE

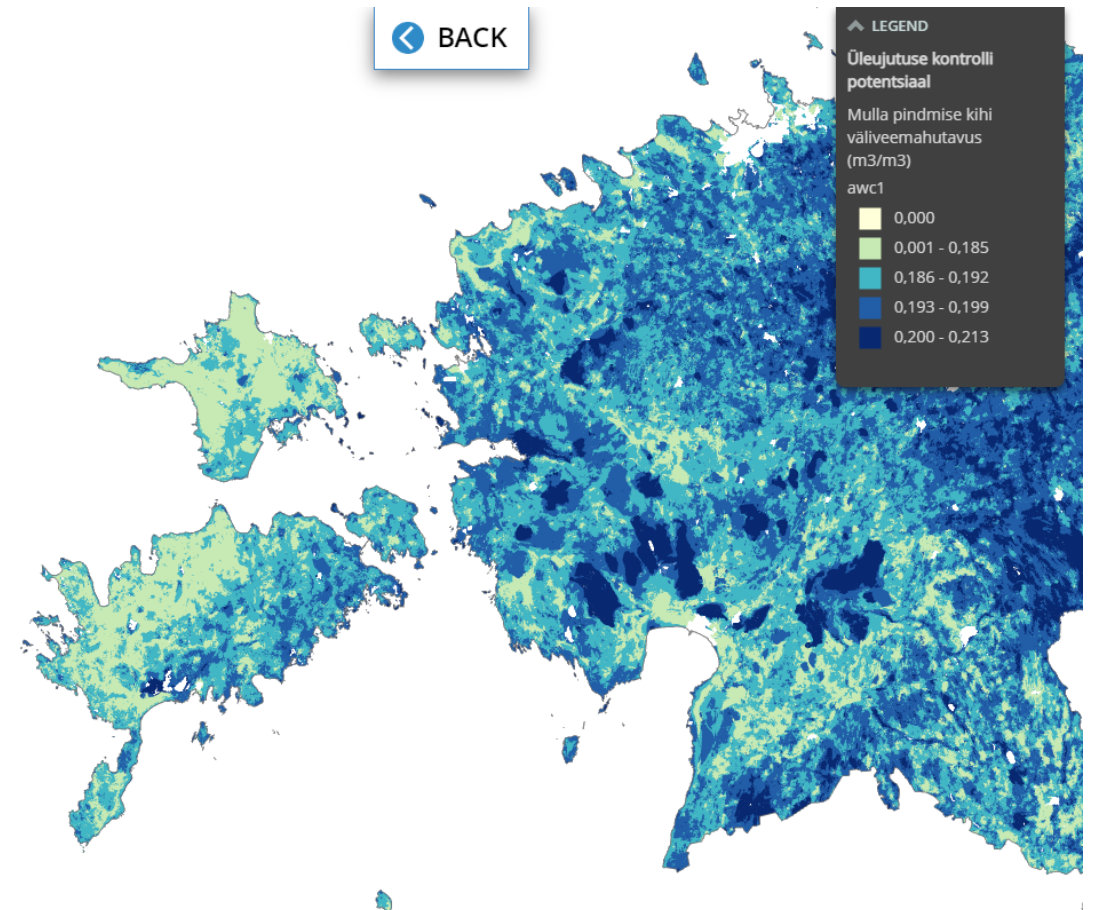
Mulla ärakanne t/ha\*a





## ELME I VÄLIVEEMAHUTAVUS E. ÜLEJUTUSTE KONTROLLI POTENTIAAL

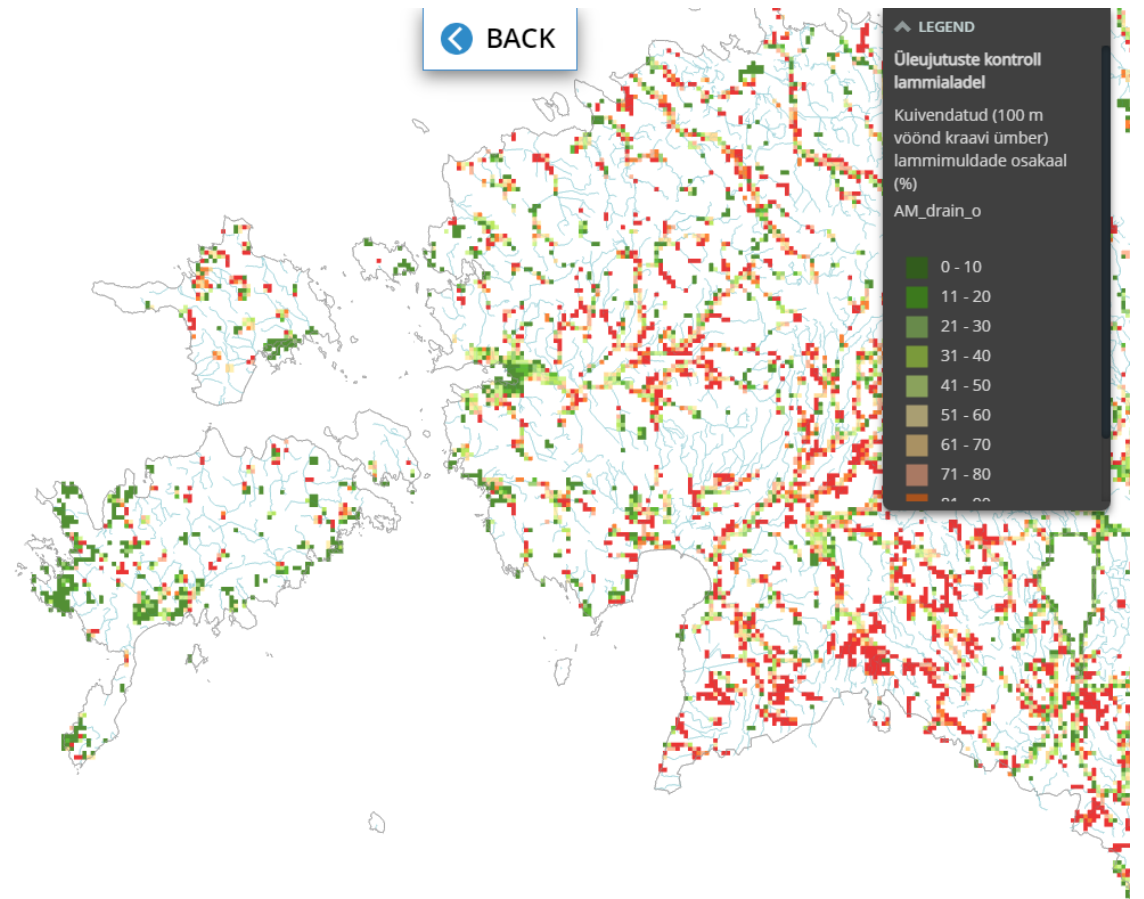
Mulla pindmise kihi väliveemahutavus  
(m<sup>3</sup>/m<sup>3</sup>)





## ELME I ÜLEUJUTUSTE KONTROLL LAMMIALADEL

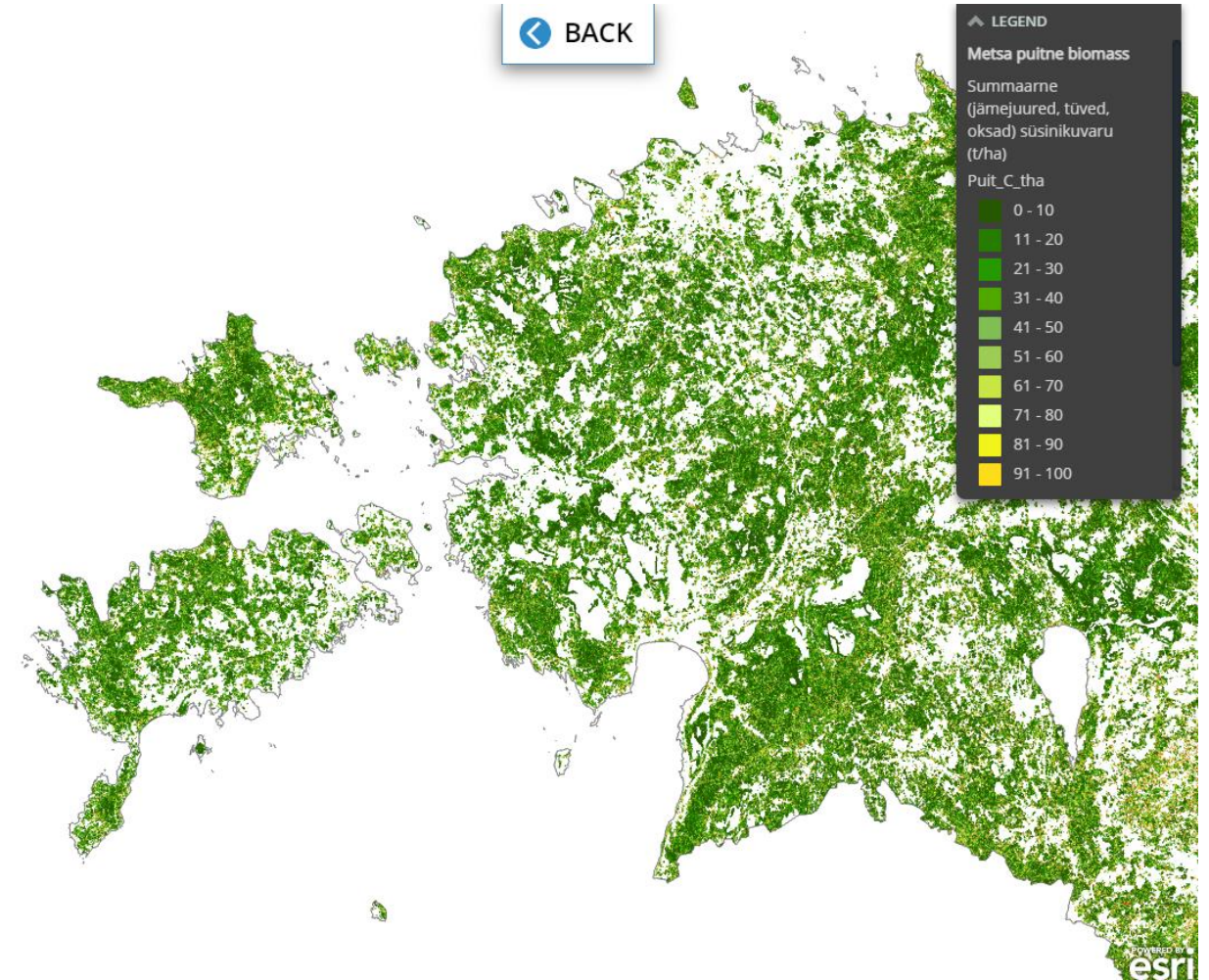
Kuivendatud lammimuldade osakaal (%)





## ELME I SÜSINIKUVARU BIOMASSIS VÕI MULLAS

## ELME I KASVUHOONEGAASIDE SIDUMINE





KESKKONNAAGENTUUR

05.05.2022 TÖÖTUBA

Vaata rohkem: ELME  
kaardikihtide kataloog  
<https://arcg.is/1z1i010>

PEEP JÜRMANN | KESKKONNAAGENTUUR