



# Omavalitsuste energiakavad

14.09.2022

Energiasääst ei tohi tulla elukeskkonna kvaliteedi arvelt. Tuleb leida tasakaal!

Energiat tarbivad inimesed, mitte  
hooned!

Mida ei mõõda, seda ei saa juhtida!

## Kava (KIK metoodika) valdkonnad:

1. Tervis, sotsiaalhoolekanne ja päästevõimekus
2. Maakasutus ja planeerimine
3. Looduskeskkond
4. Majandus, sh keskkonnahoidlikud riigihanked ja ringmajandus
5. Biomajandus
6. Kogukond, teadlikkus ja koostöö
7. Taristu ja ehitised
8. Energeetika ja varustuskindlus

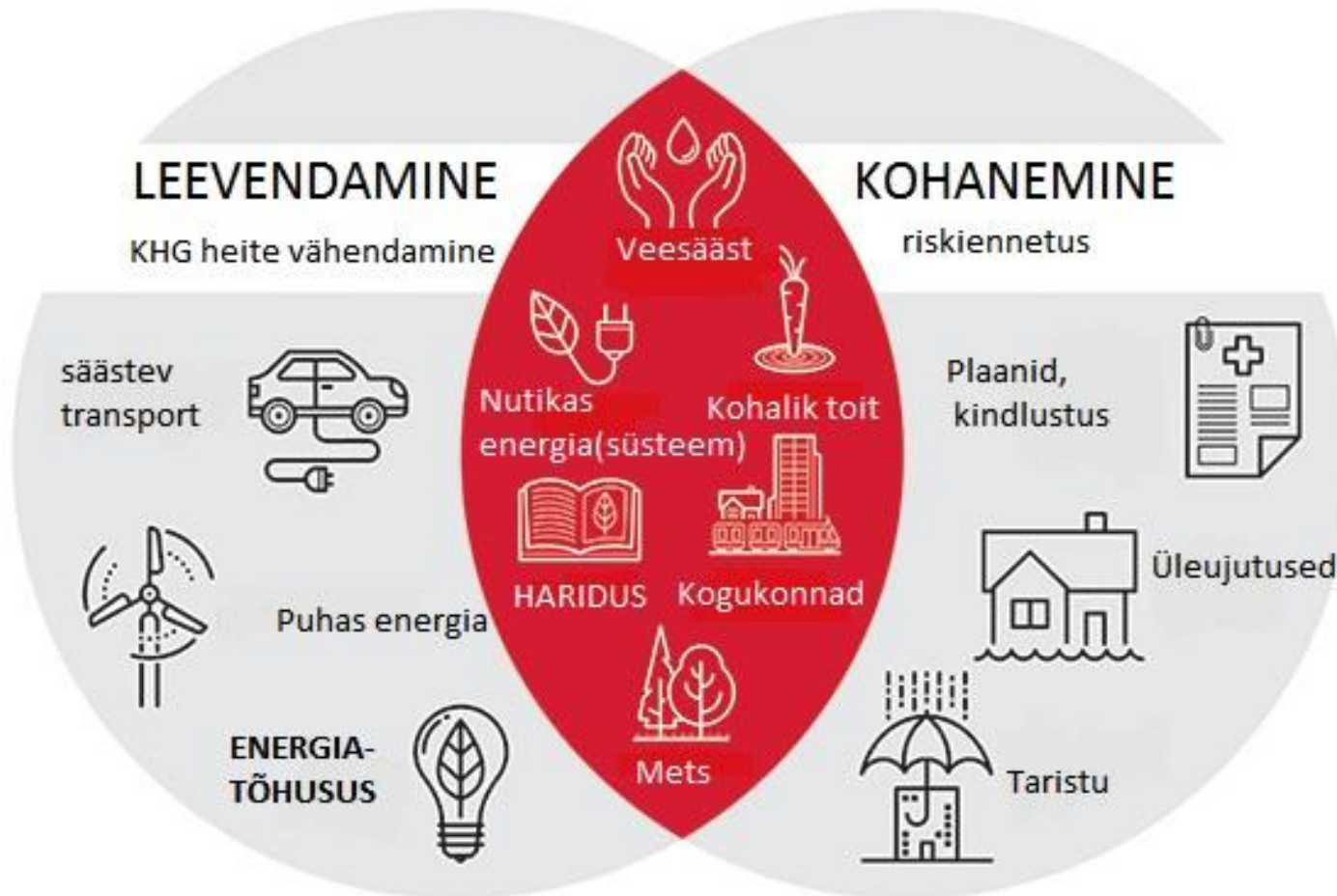
# Energia-ja kliimakava 2 telge

## Leevendamispoliitika - peame muutusi leevendama

kasvuhoonegaaside heite vähendamine


## Kohanemispoliitika - peame muutustega kohanema

kliimarisikide ennetamine, vältimine ja tagajärgede pehmemdamine



Energiasääst ja dekarboniseerime!

Tõstame vastupanuvõimet  
ilmasündumustele ja kliimakriisile!

A large, stylized house icon in shades of blue and purple, serving as a background for the text. The house has a gabled roof and a rectangular window.

# Energiajuhtimine

## Kas olete nõus?

Omavalitsus = tarbijate kogukond

Omavalitsus  $\neq$  riigi väiksem mudel

# Energiajuhtimine. Seire

KIK metoodika KEKKide koostamisel, tähelepanekud

- Mingi osa on ülevaatlik (looduskeskkond, ringmajandus jne), mingi osa väga täpne (energia)
- Energiasektori (ja jäätmemajanduse) heide tootmispõhine!!!

**Me ju loodame saavutada muutust tarbimises!!!**

- Mõned valdkonnad võiks olla maakonna ülesed, mitte KOV tasandil

# Energiajuhtimine.

KEKKide osas on teemaks olnud (eriti OVL-idel) mõõdikute püstitamine vähemalt selles osas:

- Maakonnas võivad olla nõ ülesed teemad, millega on vajalik tegeleda, aga KOVid ei taha eraldi selle teemaga tegeleda. Osad ei ole nõus enda valla dokumentidesse selliseid (maakondlike tegevuste) mõõdikuid lisama.
- Enamus projekte on pikendatud, mis on ka märk sellest, et andmete kogumine ei ole nii lihtne ja operatiivne, kui me lootsime. Seega, vähemalt aasta läheb ühe KEKKi koostamiseks, isegi, kui teenus on sisse ostetud.
- Väljakutseks on ka teavitus laiemalt – kaasamisüritused – inimesed ei ole väga entusiastlikud kaasa tulema.

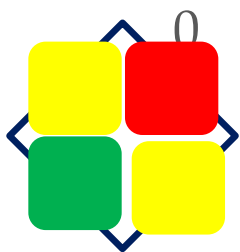
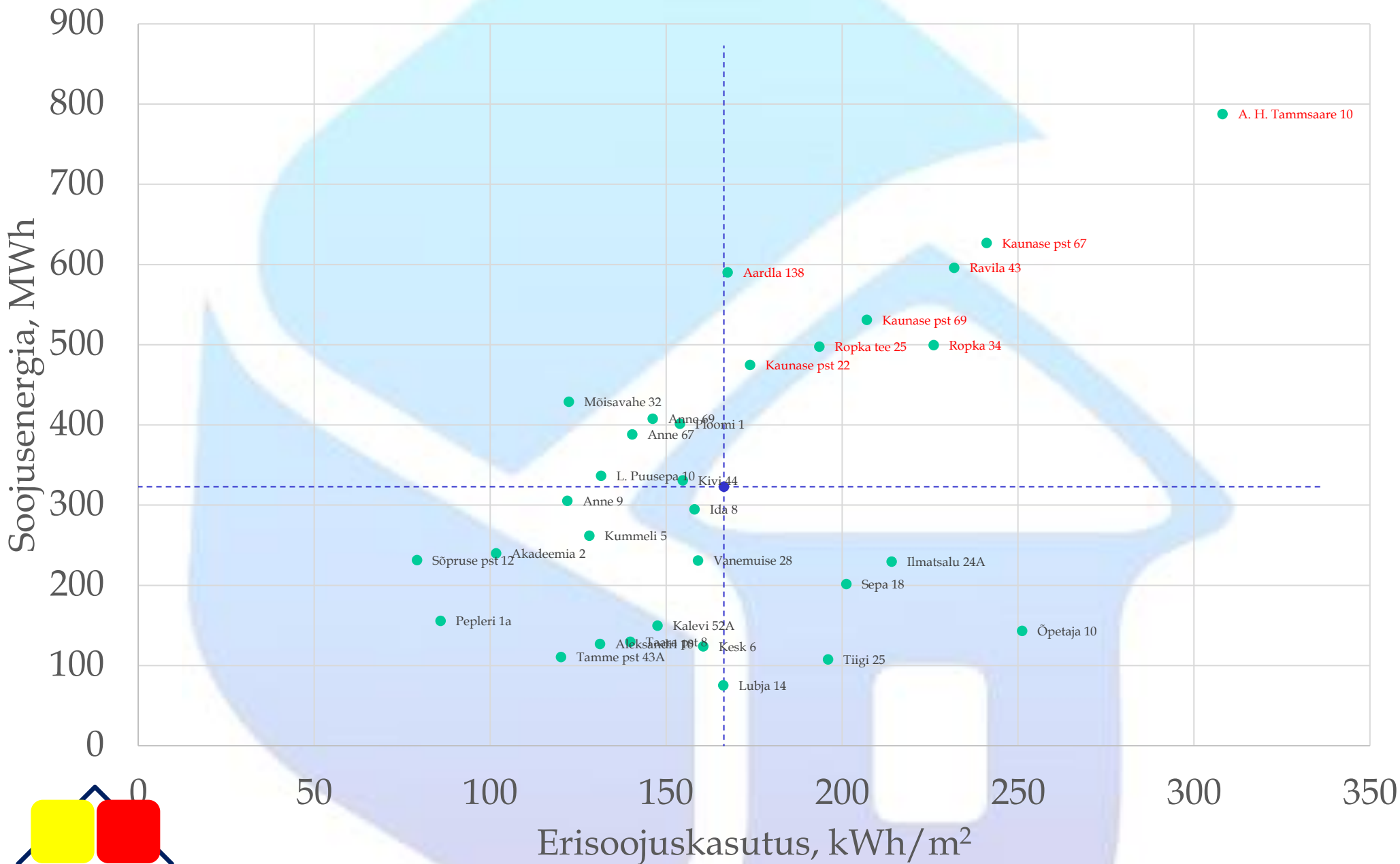
# Energiajuhtimine. Seire

Alustada võiks munitsipaalsektori tarbimise analüüsist  
„kodus asjad korda“

<b>Haldushooned</b>	<b>Elektri tarbimine</b> <b>Soojuse tarbimine - kaugküte, lokaalküte</b>  Hoonete nimekiri koos põhiandmetega? Aadress, EHR kood, m2, energiamärgis
<b>Tänavavalgustus</b>	<b>Elektri tarbimine</b>  Valgustuspunktide koguarv, rekonstueeritud ja LED valgustite osakaal
<b>Munitsipaalettevõtted (vesi ja kanalisatsioon)</b>	<b>Elektri tarbimine</b> <b>Soojuse tarbimine - kaugküte, lokaalküte</b>
<b>Ühistransport (valitav ulatus?)</b>	<b>Tarbitud kütuste kogused</b> Sõidukite arv Liinikilomeetrid



Tartu lasteaedade soojusenergia (MWh) ja erisoojuskasutus (kWh/m<sup>2</sup>) 2021. aastal



● Hoonete energiatarve ● Keskmine

# Energiajuhtimine. Seire

Tegevuste puhul arvestada kuidas tegevus mõjutab **sotsiaalselt-, majandus- ja looduskeskkonda**.  
Leida vastavad mõõdikud.

Ettepanek:

Arengukavades tegevuste tulemuste hindamisel (seal kus asjakohane) arvestada mõju energia tarbimisele (saavutatud sääst, kWh) ja keskkonnale (kokkuhoitud heide tCO<sub>2</sub>).

Kas on teostatav?

Täna kuulamast!

Vaatame praktilist tööd!

