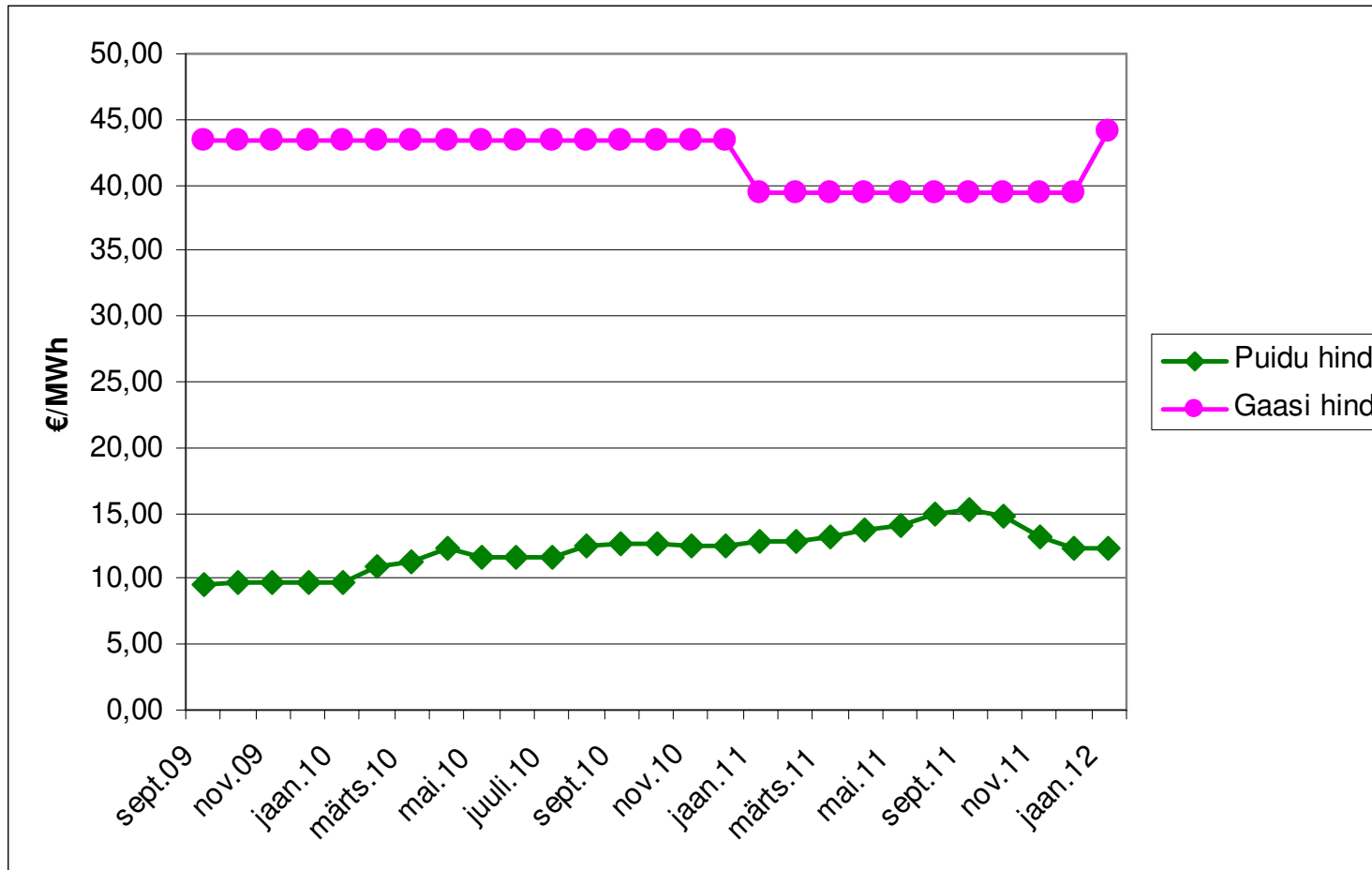


Maagaas versus puit

- Maagaasi hind tarbijale 01.01.2012 (ilma km-ta) kes kasutab gaasi üle 750 m³/a
0,41046 €/m³
- 1 m³ gaasi =9,3 kWh, seega 1 MWh hind on 44,14 €
- 1 tonn puitu (2 tm) annab energiat vähemalt 4 MWh, mis teeb 25 €/tm hinna juures 1 MWh hinnaks 12,5 €

Maagaas versus puit



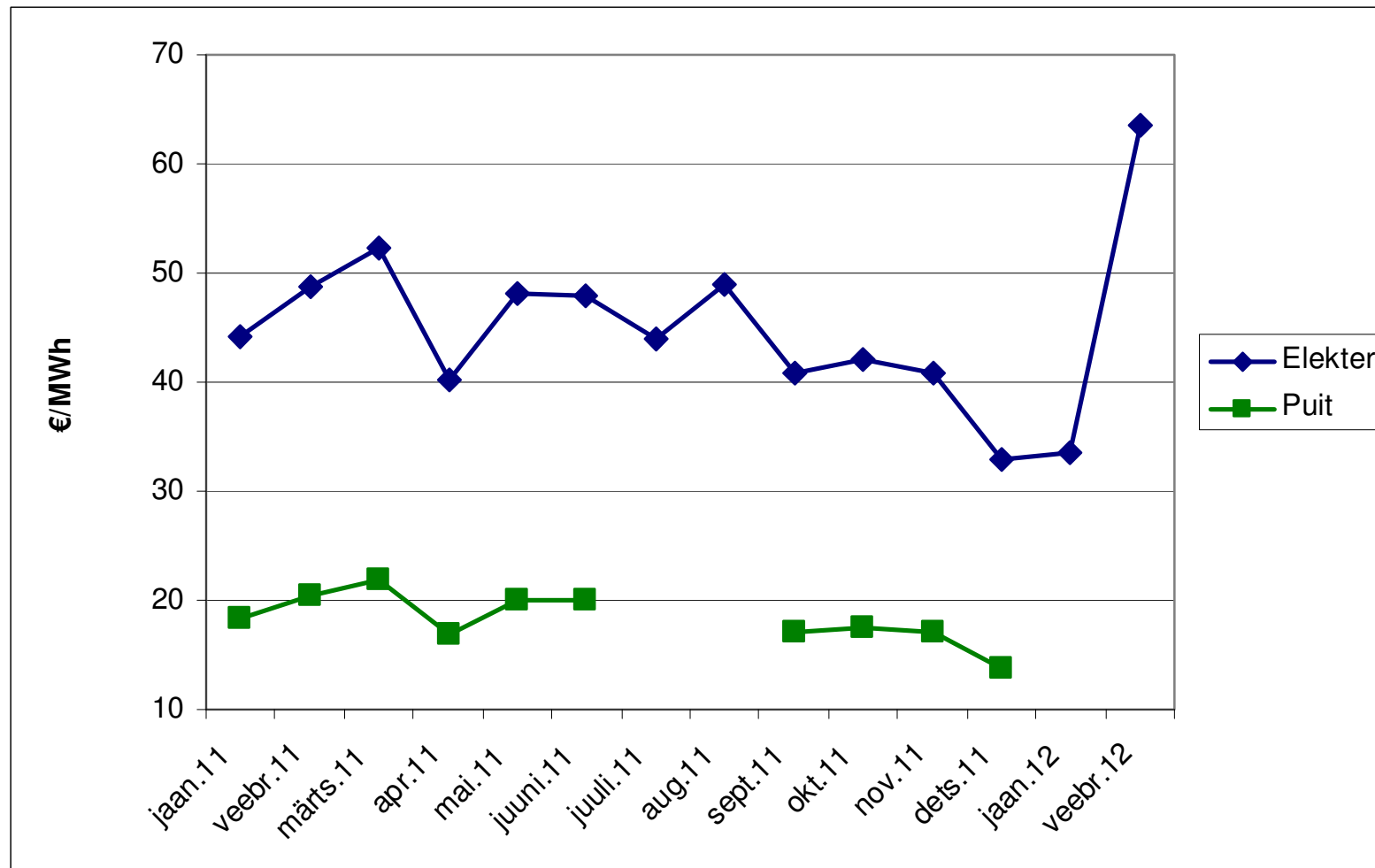
heiki.hepner@kohila.ee

Elektrienergia versus puit

- Jaanuaris oli 1 MWh hind börsil keskmiselt 39,8€
- 3 m küttepuit maksis 24,76 €/tm, mis teeb keskmiselt 1 MWh maksumuseks 12,38 €

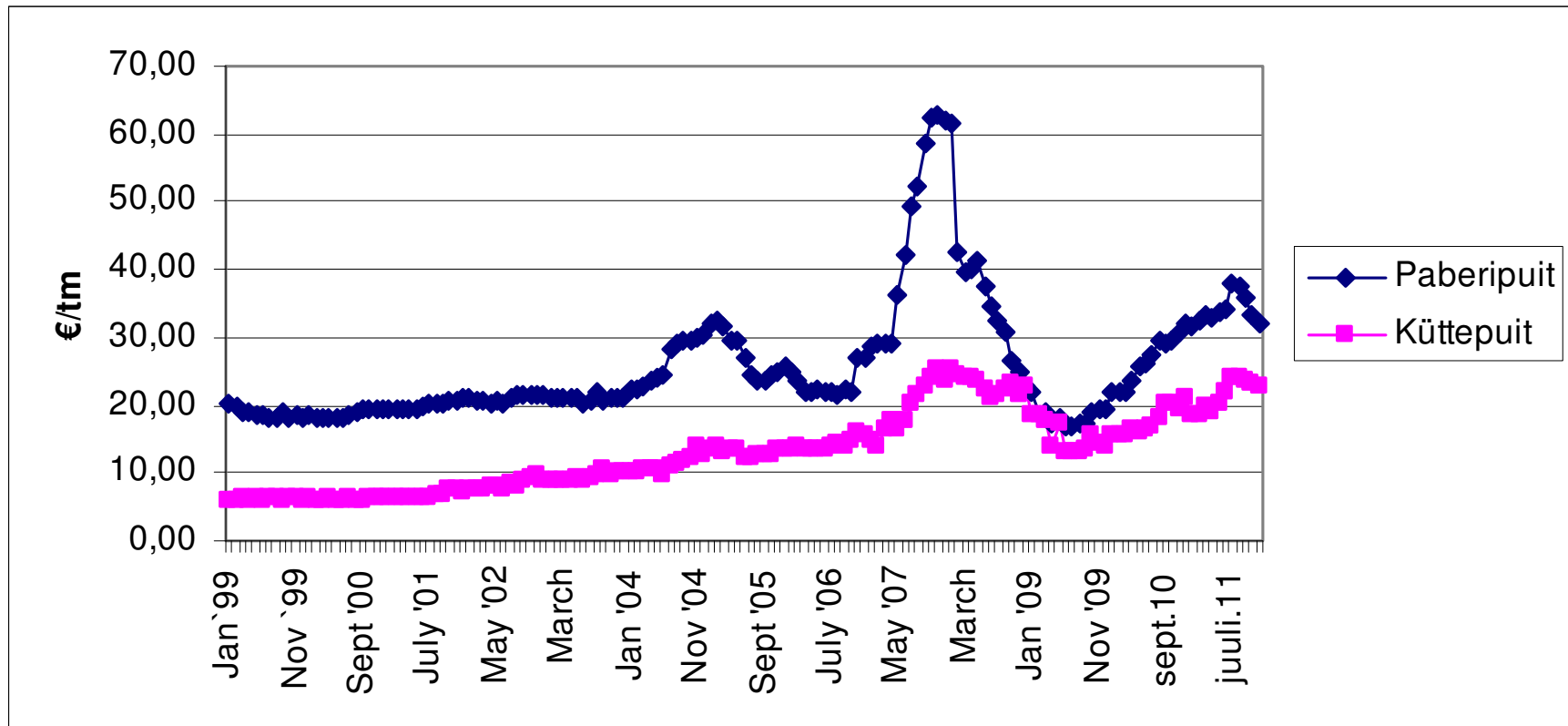
heiki.hepner@kohila.ee

Elektrienergia versus puit



heiki.hepner@kohila.ee

Paberipuidu hinna mõju



heiki.hepner@kohila.ee

Muud mõjud

- Investeeringud küttepuidu kasutamiseks (plaadi, graanuli, puitbriketti ja energia tootmiseks).
- Eksport-import.
- Varumiskulud (THI, erimärgistatud kütuse kadumine – kütuse hinnakasv ca 20%, tonnaaži piirangud).

heiki.hepner@kohila.ee

Mis mõjutab küttepuidu hinda

- Küttepuidu hind sõltub nõudluse ja pakkumise vahekorra:
- Nõudlus sõltub konkurentsivõimest teiste energiaallikatega, küttepuidu kasutamiseks tehtud investeeringutest ja ekspordist;
- Pakkumine sõltub raiemahust, impordist, paberipuidu hinnast ja varumise kuludest.

heiki.hepner@kohila.ee

Täna tähelepanu eest!

heiki.hepner@kohila.ee

