



PÕLLUMAJANDUS-
MINISTEERIUM

EESTI ARENGUFOND



BIOMAJANDUSE ARENGUKAVA - RESSURSID

Villem Vohu

villem.vohu@arengufond.ee

GSM +3725078607

PINDALAD, VARUD JA KLIIMA

Maa: 45 227 km²
Meri: 25 200 km² on territoriaalmerd + 11 300 km² majandusvööndid.
Siseveekogud: 2130 km² (>1ha pindalaga järved)

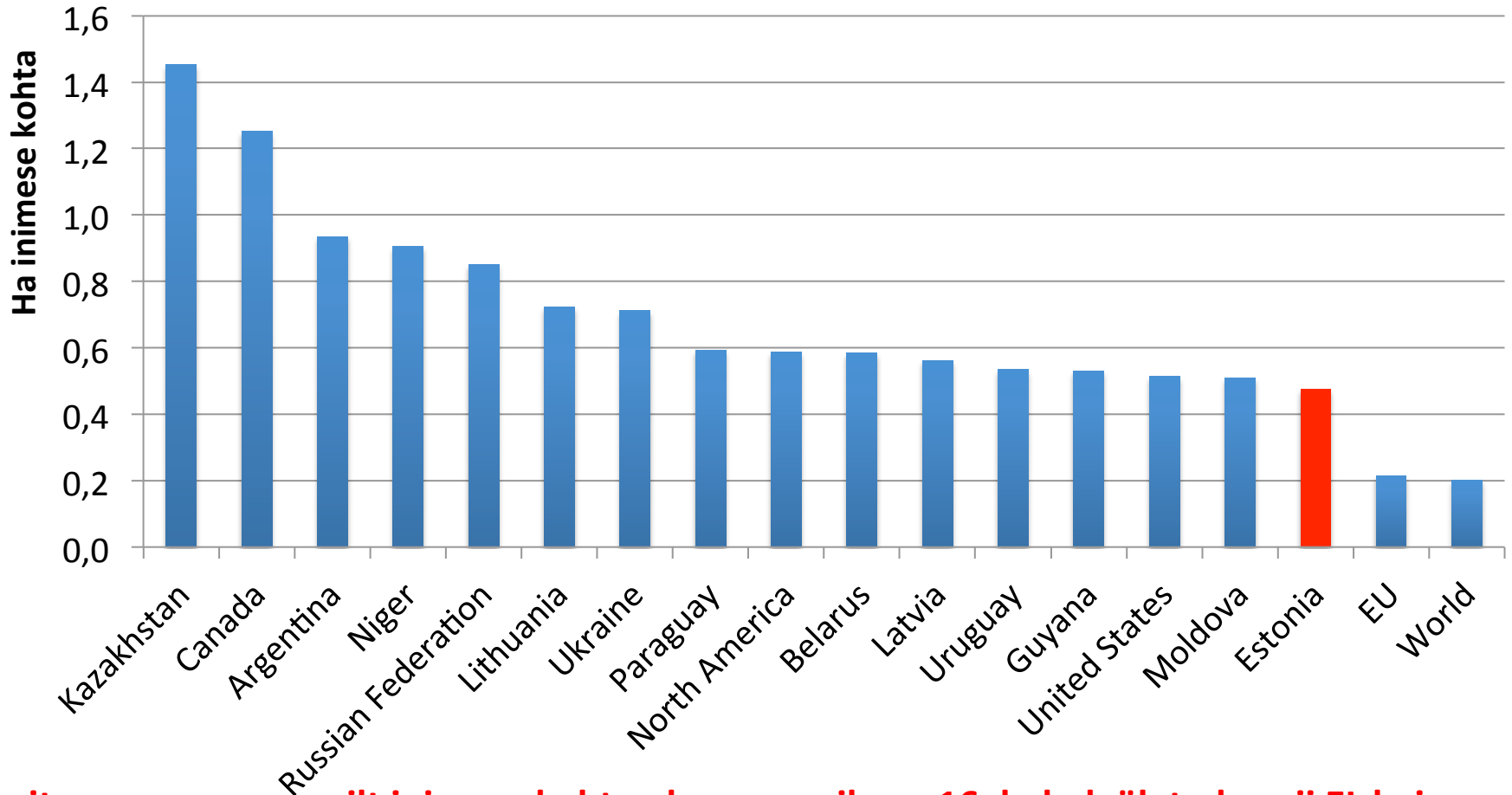
Mets : 22 533 km²,
Metsavaru: 478 miljonit tm
Raiemaht: 8-9 miljonit tm aastas

Põllumajanduslikult kasutatav maa 12 000 km², millest kasutuses 9 400 km²
Looduslikud sood-rabad 3200 km²(Natura 2000), turbamaardlad (sh. suletud) ca. 300 km²
Kaitsealade kogupindala ca. 5900 km²

Sademed 550-800 mm aastas, päikesepaistet 1600-1900 tundi
Vegetatsiooniperioodi pikkus 175-195 päeva.
Efektiivsete kraadide summa ca. 1500 kraadpäeva.

HARITAVA MAA RESSURSS

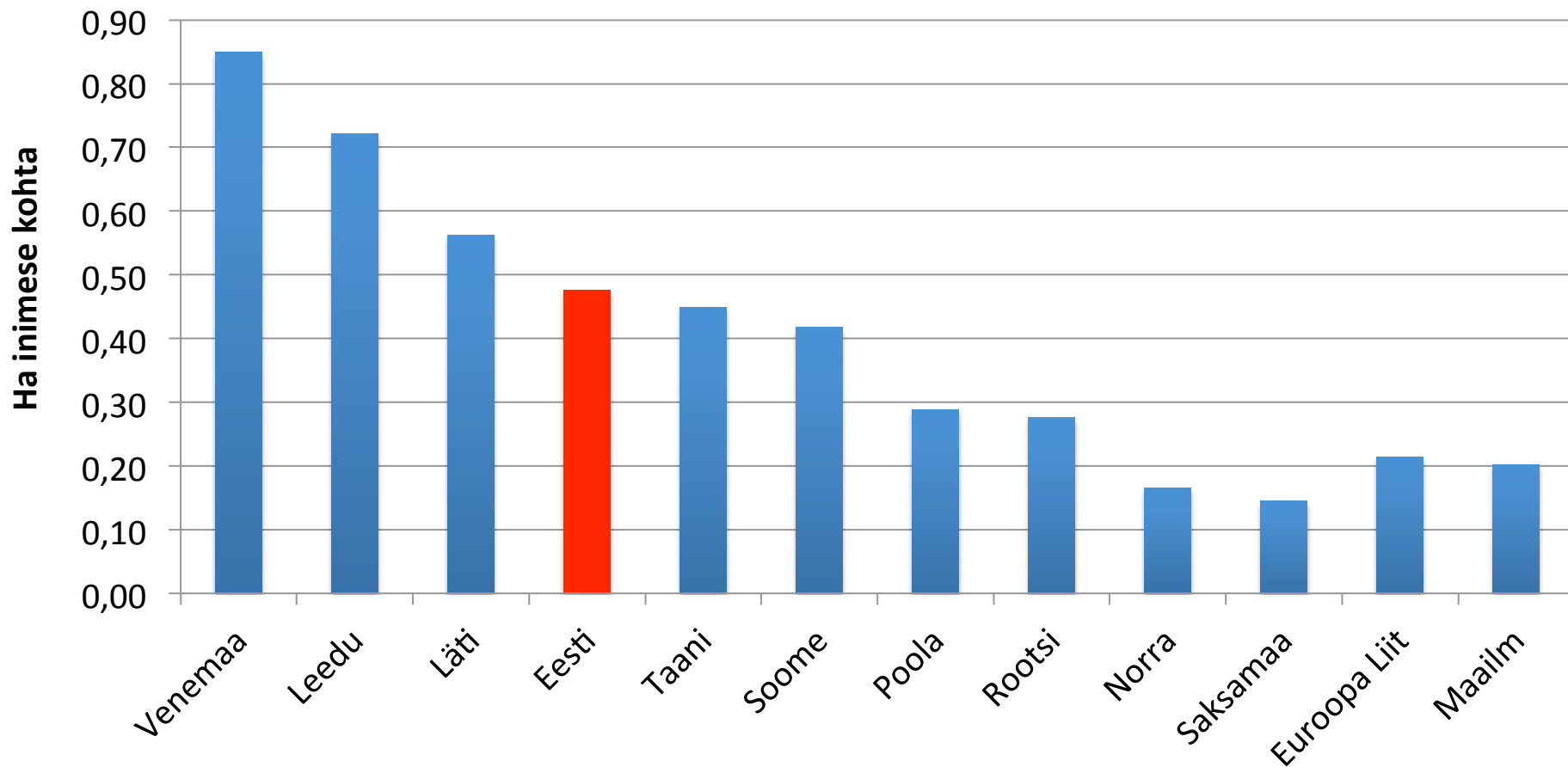
(HA INIMESE KOHTA)



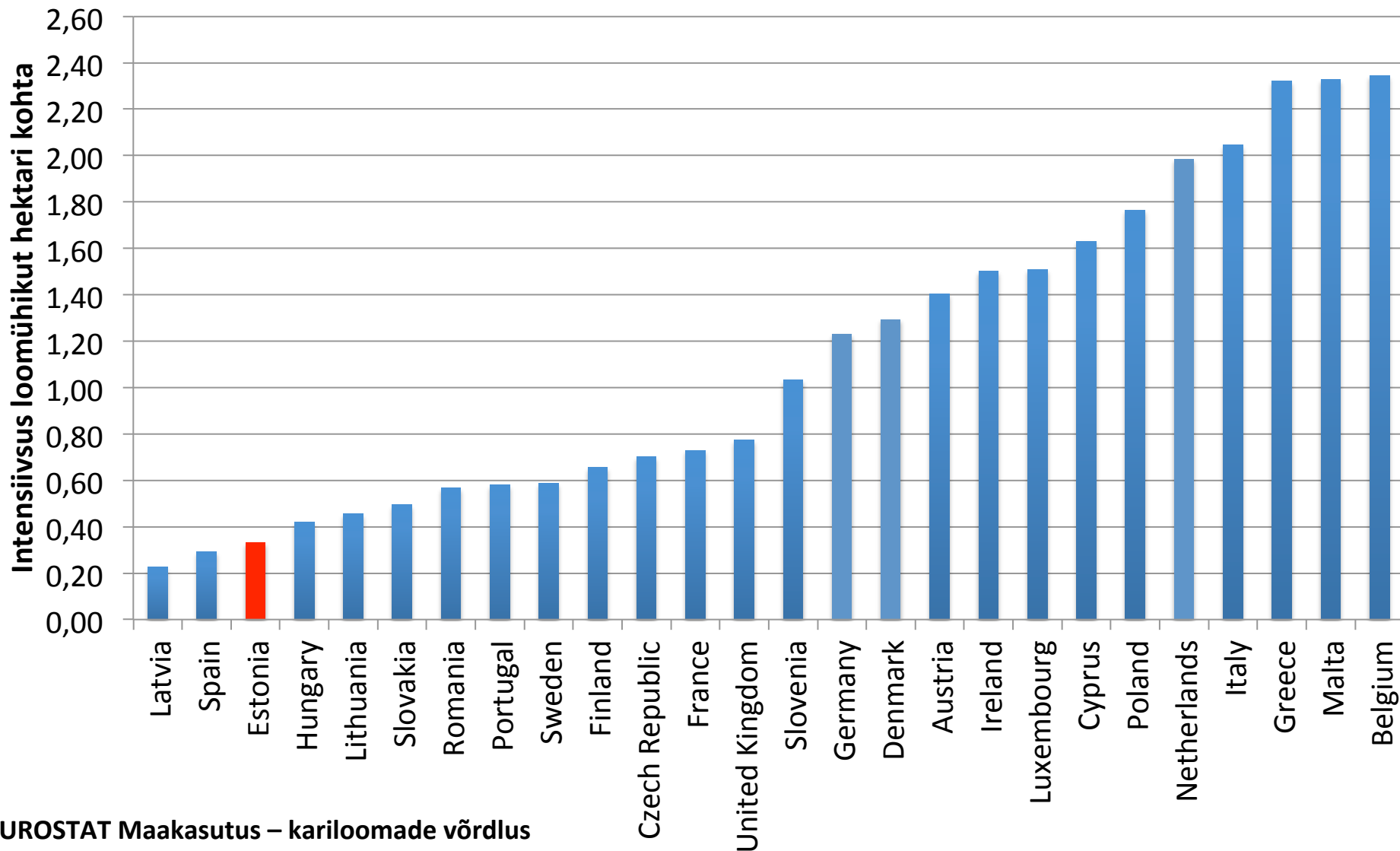
Haritava maa ressursilt inimese kohta oleme maailmas 16. kohal, ületades nii EL kui maailma keskmist üle kahe korra.

HARITAVA MAA RESSURSS / NAABRID

(HA INIMESE KOHTA)



ROHUMAADE KASUTUSINTENSIVUS (EL)



KALANDUS

Läänemeri: ca. 54 tuh tonni / 1570 töökohta

Kaugpüük: (Atlandi ookean): 6,7 tuh tonni / 470 töökohta

Siseveed: 2,2 tuh tonni / 550 töökohta

Vesiviljelus: 0,7 tuh tonni / 100 töökohta

(2007-2013 uute projektide perspektiivne maht 5 tuh. t)

Eesti isevarustatuse tase kalatoodetega on 462%

EESTI HARITAVA MAA OSAKAAL

Maailma koguessursist:

0,047%

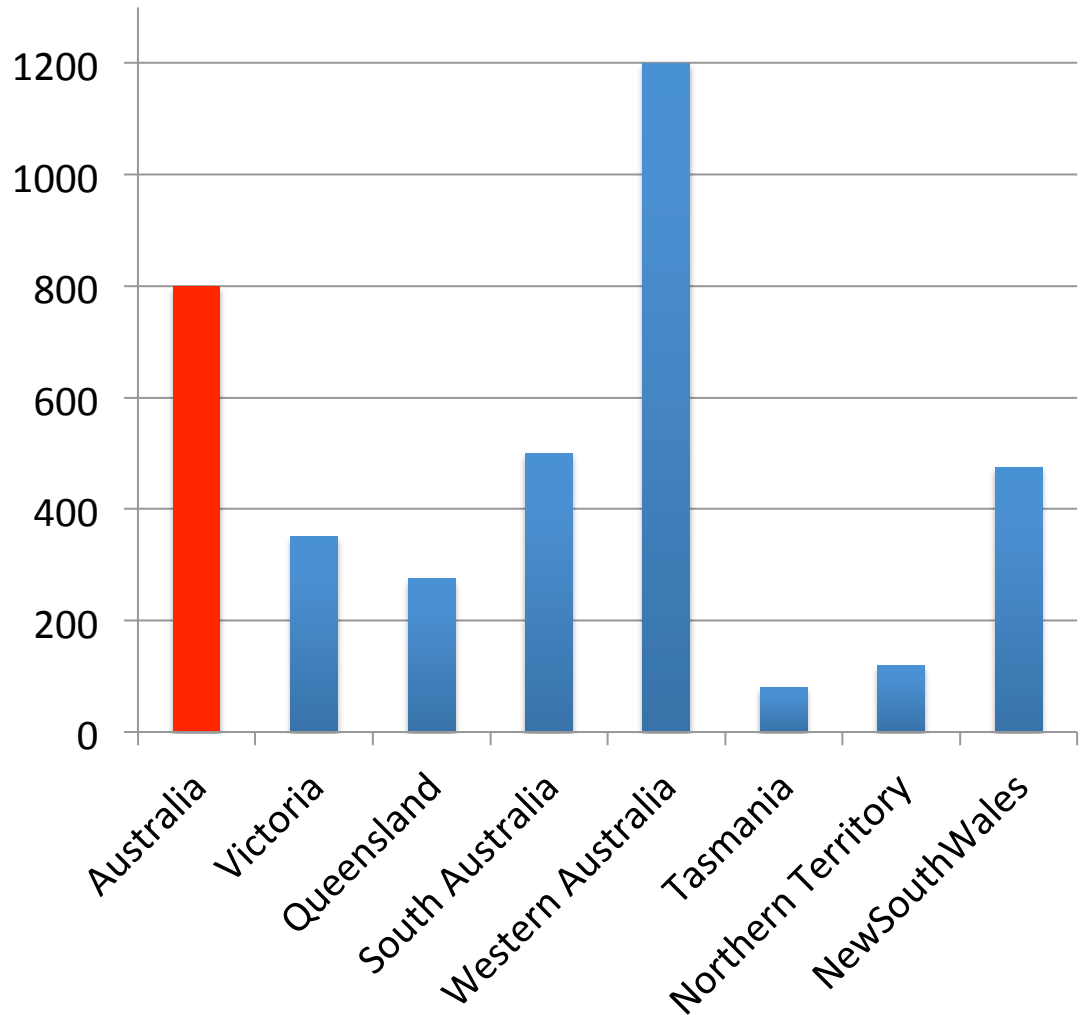
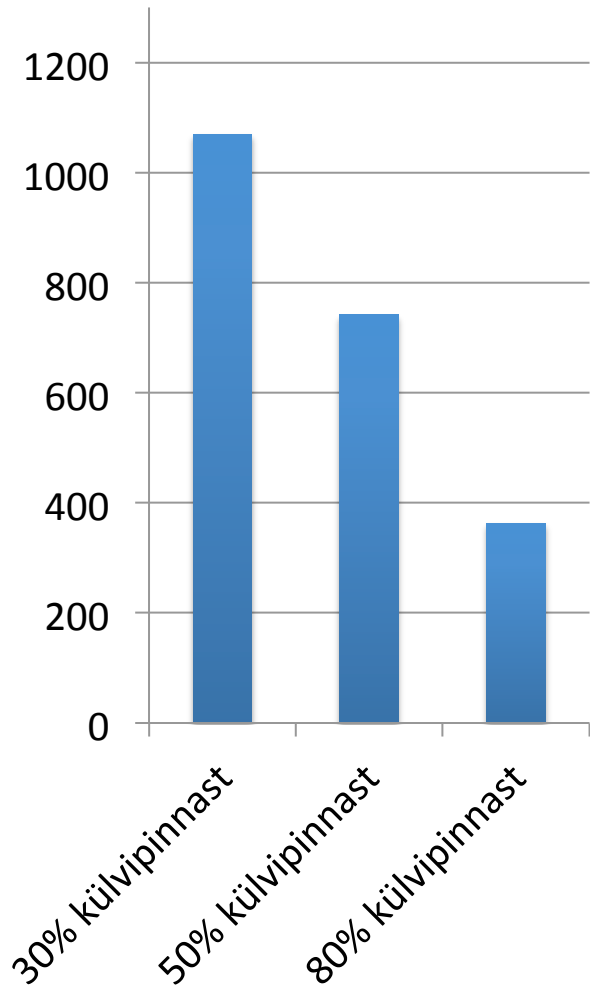
Euroopa Liidu koguessursist:

0,555%

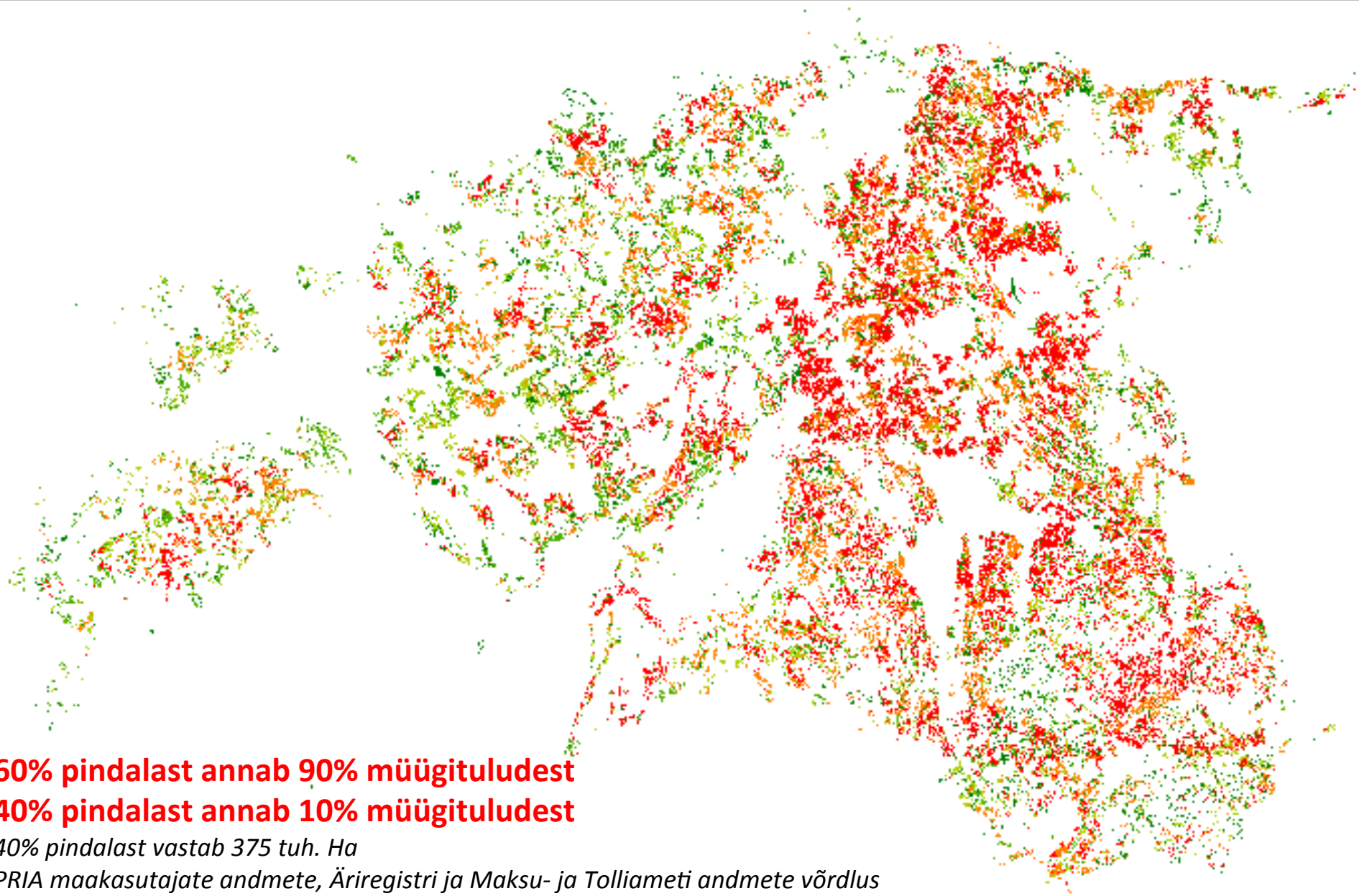
“EL naabrid” Baltimaad, Taani, Soome, Rootsi

5,474%

TERAVILJA KÜLVIPIND ETTEVÕTTES (ha)



TOODANGU MÜÜK EUR/HA



EESTI ARENGUFOND



TÄNAN TÄHELEPANU EEST!