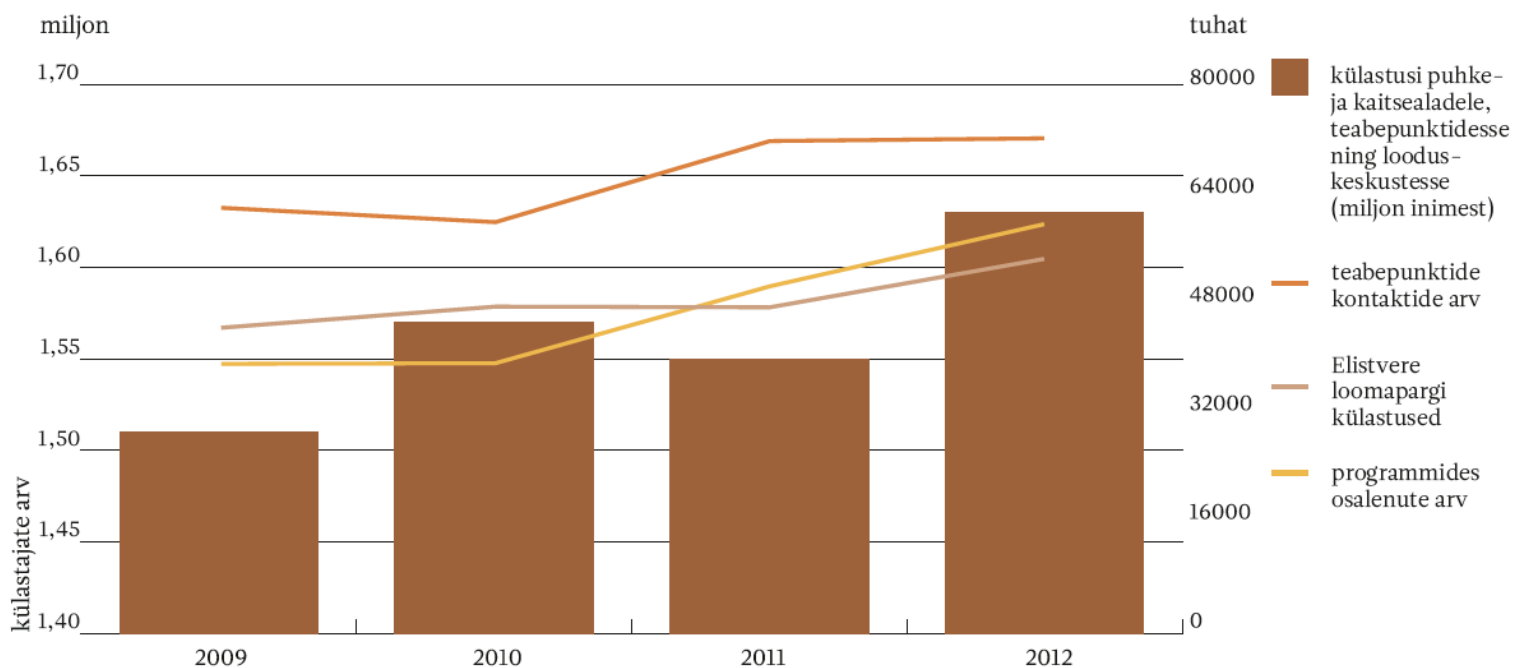


VIGADE PARANDUS Keskkonnaülevaade 2013

Lehekülg 25

Joonisel 1.12 esineb vigu.

Korrektne joonis:

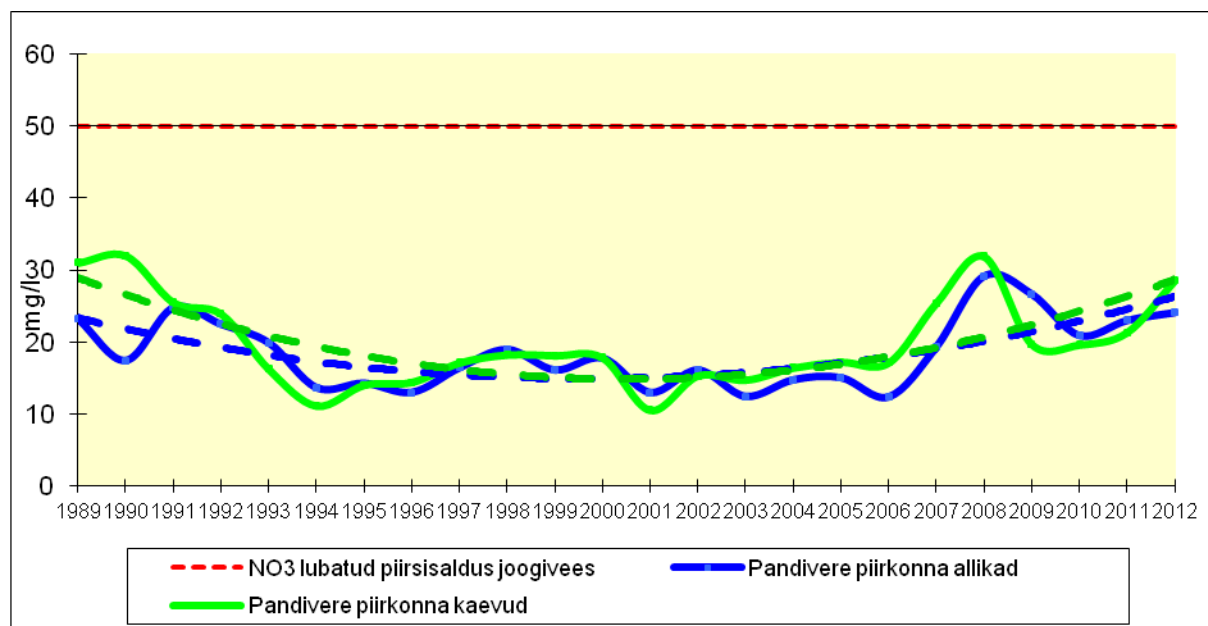


Joonis 1.12. Puhke- ja kaitsealade koondkülastusmaht, Elistvere loomapargi külastusmaht, teabepunktide kontaktide arv, looduskeskuste programmides osalenute arv. Andmed: RMK.

Lehekülg 55

Joonis 2.32. Vertikaaltelje väärtused on valed.

Korrektne joonis:



Lehekülg 76

On kirjutatud: Ka mulla orgaanilise süsiniku kontsentratsioon, mullaerimid ja maaharimisviisid on väga erinevad.

Peab olema: Ka mulla orgaanilise süsiniku kontsentratsioonis on mullaerimite ja maaharimisviiside lõikes suured erinevused.

Joonis 2.50.

On kirjutatud: mg (milligramm)

Peab olema: Mg (megagramm) ehk tonni.

Joonis 2.51

Selgituses on kirjutatud: teragramm = 10¹² grammi ehk 1 miljon tonni

Peab olema: 10¹² grammi ehk 1 miljon tonni.

Lehekülg 164

Kolmas lõik:

On kirjutatud: Eesti Maaelu Arengukava (MAK) 2007–2013 alusel keskkonna säilitamisega seotud II telje raames makstakse Maaelu Arengu Euroopa Põllumajandusfondist ja kaasfinantseeritakse Eesti riigi eelarvest järgmisi toetusi (tabel 7.4): Natura 2000 toetus põllumajandusmaale, Natura 2000 toetus erametsamaale, PLK hooldamise toetus.

Peab olema: Eesti Maaelu Arengukava (MAK) 2007–2013 alusel makstakse Maaelu Arengu Euroopa Põllumajandusfondist ja kaasfinantseeritakse Eesti riigi eelarvest toetusi Natura 2000 põllumajandusmaale, Natura 2000 erametsamaale, PLK hooldamisele (vt tabel 7.4).

Seitsmes lõik:

On kirjutatud: Kuigi kõigi toetuste juures on näha, et nii taotlejate arv, taotlust saanud pind kui ka

toetusteks makstav summam on aastast aastasse suurenenud või püsinud sama, saab märkida, et MAK 2007–2013 kogu II telje raames makstavate summade suurenemine toimub aasta-aastalt pikema sammuga kui poollooduslike koosluste hooldamiseks suunatud toetussummade suurenemine.

Peab olema: Kuigi kõigi toetuste juures on näha, et nii taotlejate arv, taotlust saanud pind kui ka toetusteks makstav summa on aastast aastasse suurenenud või püsinud sama, saab märkida, et 2007–2013 on toimunud kogu MAK raames makstavate summade suurenemine aasta-aastalt pikema sammuga kui poollooduslike koosluste hooldamiseks suunatud toetussummade suurenemine.

Lehekülg 165

Tabelis 7.4 ja tabeli selgituses esineb vigu.

Korrektne tabel:

Tabel 7.4. Natura 2000 põllu-, erametsa- ja PLK hooldustoetuste summad ja osakaal MAK 2004-2006 ja 2007–2013 raames makstud kogusummast (*Allikas: KKM, KKA, Erametsakeskus, PRIA*)

Aasta	Natura 2000 põllutoetusteks makstud summad (€)	% MAK kogusummast	Natura 2000 erametsa-toetusteks makstud summad (€)	% MAK kogusummast	PLK hooldamiseks makstud summad (€)	% MAK kogusummast	MAK 2004-2006 ja 2007-2013 raames makstud summad (€)
2007	864 275	1,7		0,0	2 770 313	5,5	50 204 722
2008	661 965	0,7		0,0	3 351 987	3,6	92 355 314
2009	674 240	0,6	1 640 150	1,5	3 821 391	3,5	109 367 186
2010	697 745	0,6	2 414 290	1,9	4 089 001	3,3	125 307 490
2011	712 425	0,5	3 104 327	2,0	4 442 776	2,9	152 094 731
2012	717 160	0,4	3 724 042	2,2	4 344 562	2,6	166 884 553